

Éditions
du CENTRE
de MUSIQUE BAROQUE
de VERSAILLES

HENRI-JOSEPH RIGEL

CONCERTO CONCERTANT
POUR CLAVECIN ET VIOLON

PATRIMOINE MUSICAL FRANÇAIS



HENRI-JOSEPH RIGEL

CONCERTO CONCERTANT
POUR CLAVECIN ET VIOLON

Collection ORCHESTRE

Édition de LOUIS CASTELAIN

Éditions du CENTRE de MUSIQUE BAROQUE de VERSAILLES

CAH.227

Le Centre de musique baroque de Versailles,
est subventionné par
le Ministère de la Culture et de la Communication
(Direction générale de la création artistique),
l'Établissement public du musée et du domaine national de Versailles,
le Conseil régional d'Île-de-France,
le Conseil général des Yvelines
et la Ville de Versailles

Son Pôle recherche est une Unité Mixte du CNRS

© 2011 - Éditions du Centre de musique baroque de Versailles
Collection Orchestre (43) - ISSN : 1954-3352
CMBV — CAH.227 - ISMN : M-56016-227-0
Tous droits d'exécution, de reproduction,
de traduction et d'arrangement réservés
Dépôt légal : octobre 2011

Centre de musique baroque de Versailles

HÔTEL DES MENUS-PLAISIRS
22, avenue de Paris
F-78000 Versailles
+33 (0)1 39 20 78 18
editions@cmbv.com
www.cmbv.fr

**MISSION NATIONALE DE VALORISATION
DU PATRIMOINE MUSICAL FRANÇAIS
DES XVII^e ET XVIII^e SIÈCLES**

NOTE BIOGRAPHIQUE

Henri-Joseph Rigel (1741-1799) est originaire de Wertheim, en Franconie. Après avoir reçu l'enseignement de Richter et Jomelli, il s'installe à Paris en 1768 et s'y fait connaître comme maître de clavecin. Sonates, duos et quatuors voient alors le jour, avant que le compositeur ne se révèle au Concert Spirituel en 1774, puis au Concert des Amateurs, par ses symphonies, ses symphonies concertantes et surtout ses histoires sacrées. Rigel s'essaya avec moins de bonheur à différentes formes vocales, des motets notamment (un *Regina cæli* fut régulièrement chanté au Concert Spirituel entre 1780 et 1789, tandis qu'un *Ave verum*, donné en 1783, n'eut qu'une seule audition) mais aussi de nombreux opéras-comiques représentés sur diverses scènes parisiennes (*Le Savetier & le Financier*, *L'Automate*, *Blanche & Vermeille*, *Rosanie*, *Le Bon Fermier*, *Alix de Beaucaire*). Son grand opéra *Cora & Alonzo* ne fut jamais reçu à l'Académie royale de musique. Dirigeant successivement l'orchestre du Concert de la Loge Olympique et du Concert Spirituel, il fut l'un des premiers professeurs de piano au Conservatoire de Musique institué en 1795.

Le *concerto concertant* fut publié dans le *Journal de pièces de clavecin* n°36, édité par Leduc, en 1786.¹

DESCRIPTION DES SOURCES

CONCERTO/ CONCERTANT/ pour Clavecin et Violon principal,/ avec Accompagnement/ de deux Violons, Alto, Violoncelle,/ deux Cors et deux Hautbois ad Libitum/ Composé/ PAR H. J. RIGEL/ ŒUVRE 20/ [...]N°.36. DU JOURNAL DE PIÈCES DE CLAVECIN./ PAR DIFFERENS AUTEURS./ A PARIS/ Chez M. BOYER, Rue de Richelieu, à la Clef d'Or,/ passage du Caffé de foy./ Chez Mad^e Le Menu, Rue du Roule, à la Clef d'Or.

Matériel imprimé

10 parties : [Cembalo], Violino Principale, Violino Primo, Violino Secondo, Alto, Violoncello, Oboe Primo, Oboe Secondo, Corno Primo, Corno Secondo

F-Pn Vm⁷ 6033

Ce matériel d'orchestre, comme la plupart des matériels de symphonies ou de concertos édités dans la seconde moitié du XVIII^e siècle, apparaît, une fois mis en partition, très imprécis, hétérogène ou lacunaire, notamment en ce qui concerne les articulations (*^* , *•* , *l*), les symboles d'ornementation (*tr*) et certaines formules rythmiques.

Dans les deux parties concertantes, les cadences sont notés sur trois portées avec les deux instruments. Pour l'un ou l'autre de ces instruments, les articulations sont souvent lacunaires dans sa partie mais plus complète dans l'autre. Nous avons reporté l'ensemble de ces articulations dans la partition *urtext*.

NOMENCLATURE

Orchestre

O 1 Oboe primo
O 2 Oboe secondo

C 1 Corno primo
C 2 Corno secondo

Vlp Violino principale
Cl Cembalo

VI 1 Violino primo
VI 2 Violino secondo
A Alto
Bo Basso

NOTES POUR L'INTERPRÉTATION

Le terme *violoncello* est un terme générique dans les matériels d'orchestre édités de cette époque. Ce terme ne signifie pas forcément qu'on ne doit utiliser que les violoncelles. Pour respecter cette spécificité et laisser une liberté à l'interprète, nous employons dans la partition principale le terme de *basso*. Au violoncelle, base de cette partie, on pourra associer d'autres instruments de basse dont on disposera comme la contrebasse ou le basson.

1. Voir annonces dans *Gazette de France*, n°98, 8 décembre 1786, p.422, et *Journal de la Librairie*, 16 décembre 1786

CONCERTO CONCERTANT POUR CLAVECIN ET VIOLON PRINCIPAL

Henri-Joseph RIGEL

Allegro maestoso

Oboe 1

Oboe 2

Corno 1
(in Ré)

Corno 2
(in Ré)

Violino principale

Cembalo

Violino 1

Violino 2

Alto

Basso ⁽¹⁾

(1) source : violoncello (voir préface)

7

O 1

ff *p* *ff*

O 2

ff *p* *sf* *ff*

C 1
(Ré)

ff *p* *f* *ff*

C 2
(Ré)

ff *p* *f* *ff*

Vlp

p *sf* *ff*

Ce

p *f*

VI 1

p *sf* *ff*

VI 2

p *sf* *ff*

A

ff *p* *sf* *ff*

Bo

ff *p* *ff*

CMBV - CAH.227

20

O 1

O 2

C 1
(Ré)

C 2
(Ré)

Vlp

Ce

VI 1

VI 2

A

Bo

p

p

arco

Andante moderato

Solo

Oboe 1

Oboe 2

Violino principale

Cembalo

Violino 1

Violino 2

Alto

Basso

pizz.

pizz.

pizz.

pizz.

5

O 1

O 2

Vlp

Ce

Vi 1

Vi 2

A

Bo

tr

9

O 1

O 2

Vlp

Ce

VI 1

VI 2

A

Bo

p

tr

13

O 1

O 2

Vlp

Ce

VI 1

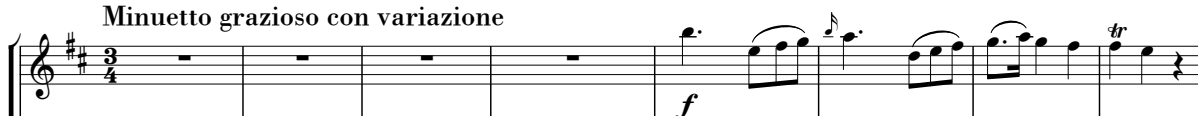
VI 2

A

Bo

Minuetto grazioso con variazione

Oboe 1



Oboe 2



Corno 1
(in Ré)



Corno 2
(in Ré)



Violino principale



Cembalo



Violino 1



Violino 2



Alto



Basso



9

O 1

O 2

C 1 (Ré)

C 2 (Ré)

Vlp

Ce

VI 1

VI 2

A

Bo

dolce

p

cresc.

f

p

p

cresc.

f

p

p

cresc.

f

p

p

cresc.

f

p

CMBV - CAH.227