

*Patrimoine
Musical
Français*

M. - A. Charpentier

MESSES, VOL. 1

Missa «Assumpta est Maria » [H. 11]

Édition de Jean Duron

ÉDITIONS DU CENTRE DE MUSIQUE BAROQUE DE VERSAILLES

Le Centre de musique baroque de Versailles
est subventionné par
le Ministère de la Culture et de la Communication
(Direction générale de la création artistique),
l'Établissement public du musée et du domaine national de Versailles,
le Conseil régional d'Île-de-France,
le Conseil général des Yvelines
et la Ville de Versailles

Son pôle Recherche est associé au Centre d'Études Supérieures de la Renaissance
(Unité mixte de recherche 7323, CNRS - Université François-Rabelais de Tours)

© 1994 – Éditions du Centre de musique baroque de Versailles
CMBV 010 a
Tous droits d'exécution, de reproduction,
de traduction et d'arrangement réservés
Dépôt légal : juin 1994

CENTRE DE MUSIQUE BAROQUE DE VERSAILLES

Hôtel des Menus-Plaisirs 22, avenue de Paris F - 78000 Versailles +33 (0)1 39 20 78 18 editions@cmbv.com www.cmbv.fr	Mission nationale de valorisation du patrimoine musical français des XVII ^e et XVIII ^e siècles
---	--

MISSA « ASSUMPTA EST MARIA »

H. 11

Marc-Antoine CHARPENTIER

KYRIE

Simphonie
tous

[Dessus de violon]

[Hautes-contre de violon]

[Tailles de violon]

[Basses de violon & basse continue]

(1)

7

tous

bc

7 7 7 #

13

(2) *tous*

b 6 5 b #4 6 #4 6 6 5 6

(1) Les chiffres de la bc proviennent de B. 26.

(2) La partie de basse continue pour l'orgue (B. 26), ne contient pas ce passage ;
la partition, en revanche, comporte des chiffres mais sur la partie de Tvn ;
sur la portée la plus basse : "Tous avec orgue".

20

#4 #6 / 2, #, 6, 5, 6, #, #, 6, 7

27

b7, 6 6 / 4, 3

33

6 #6 / 4, #, # 5 6, b7

40

7, 6, [7 #], 6 / 4, 7, 6 / b, #4 / 2, 6, [9 8 / 7 6], 7 / #, b, #, 4

[enchaîner]

47

[Dvsn]

[Hcvn]

[Tvn]

[Premier Dessus] *seul*

[Second Dessus] *seul*

[Haute-contre]

[Taille]

[Basse taille]

[Basse]

[Bvn & Bc] *Orgue seul*

Ky - ri - e e - le - i - son, e - le - i -
 Ky - ri - e e - le - i - son, Ky - ri - e e - le - i - son, e - le - i -

[5] [6] 6 6 4⁶ 4^{#6} #

52

- son, Ky - ri - e, Ky - - ri - e e - le - i -

- son, Ky - ri - e, Ky - - ri - e e - le - i -

1. seule

Ky - - ri - e e - le - i - son, Ky - - ri - e, Ky - - ri -

6 # 6

- son, Ky - ri - e e - le - - - i - son, *tous [unis]* Ky - ri - e e - le - i - son, e -
 - son, Ky - ri - e e - le - - - i - son, *tous*
 Ky - - ri - e e - le - i - son, e - le - i -
tous tous Ky - - ri -
 - e e - le - i - son, e - lei - - - son, *tous* Ky - ri - e, Ky - - ri -
 Ky - ri - e e - le - i - son, e - le - i -
tous tous

4 #6 5 3 [6] [6/4] #6
 4 2

- le - - i - - - son, Ky - - ri - e e - le - i - son, e - le - i -
 - son, e - le - - i - son, e - le - i - son, Ky - - ri -
 - e e - le - i - son, e - le - i - son, Ky - - ri -
 - e e - le - - i - son, Ky - - ri - e e - le - i - son, e - le - i -
 - son, e - le - - i - son, Ky - - ri -

4 6 b5

57

Bt. 1 *seul*

Bc *acc. seul*

Do-mi-ne, De-us, Rex cæ - les - tis, De-us Pa - ter omni - po-

60

- tens, De-us Pa - ter, De-us Pa - ter, De-us Pa - ter omni - po - tens, De-us Pa - ter, De-us

63

Pa - ter omni - - po-tens, De-us Pa-ter, De-us Pa-ter om-ni - - po-tens :

67

T. 2 *seul*

Do-mi-ne Fi - li u - ni - ge - ni-te, Je - su, Je - su _ Chris - - te, Do-mi-ne Fi - li u - ni -

70

[Hc. 2] *seul*

Do-mine De-us, A - gnus De-i, Fi - li-us Patris, Fi - li-us

-ge-nite Je-su, Je - su _ Chris - te :

74

Patris, Domine Deus, A-gnus De-i, Fi - li-us, Pa - - - tris, Fi - li-us, Fi-li-us Pa - - - - -

78

tous

[Dvn] *tous*

[Hcvn] *tous*

[Tvn] *tous*

[D] *tous*

Qui tol - - lis, qui tol - - lis pec - ca - ta mun - - - di, mi - se -

[Hc] *tous*

- tris : Qui tol - lis, qui tol - lis pec - ca - ta mun - - - di, mi - se -

[T] *tous*

Qui tol - lis, qui tol - lis pec - ca - ta mun - - - di, mi - se -

[Bt] *tous*

Qui tol - lis, qui tol - lis pec - ca - ta mun - - - di, mi - se -

[B] *tous*

Qui tol - lis, qui tol - lis pec - ca - ta mun - - - di, mi - se -

[Bc] *tous*

♯ [♯ 6] 5 6 [6] 7 6
3 ♯4

84

- re - - - re, mi - se - re - - re no - - - bis, mi - se - re - re, mi - se -

- re - - - re, mi - se - re - - re no - - - bis, mi - se - re - re, mi - se -

- re - re, mi - se - re - - - re no - - - bis, mi -

- re - re, mi - - - se - re - re no - - - bis, mi - se - re - - -

- re - re, mi - se - re - - re no - - - bis, mi - se -

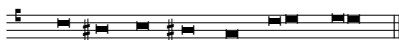
9 6 9 8 #6 ♯
7 4 7 6 4
3 3 b5 #5 #4

6 6 7 6 5
#3 4 4 3 # # b

[b5] [b] 7 6 # b # b b5

CREDO

(1)



Cre-do in u-num De - um,

tous

[Dvn] *tous*

[Hcvn]

[Tvn] *[div.]*

[D]

Pa - - - - - trem, Pa - - - - -

[Hc]

Pa - - - - - trem, Pa - - - - -

[T]

Pa - - - - - trem, Pa - - - - -

[Bt]

Pa - - - - - trem, Pa - - - - -

[B]

tous

Pa - - - - - trem, Pa - - - - -

[Bvn & Bc]

acc. seul *tous*

6 5 4 [6] #
4 #3 2 [4] 5

6

- trem om - ni - - po - ten - - - - - tem, fac - to - rem

- trem om - - - - - ni - - po - ten - - - - - tem, fac -

- - trem om - ni - po - ten - - - - - tem, fac - to - rem

- trem om - ni - po - ten - - - - - tem,

- trem om - ni - po - ten - - - - - tem, *acc. seul*

9 8 [9 8] 5
7 6 [7 6] 4 3
#3 4

(1) Graduel parisien... Noailles Paris, sd [privilege de 1696].

11

Cæ - - - - - li et Ter - - - - - ræ,
 - to - rem Cæ - - - - - li et Ter - - - - - ræ, et Ter - - - - - ræ,
 Cæ - - - - - li et Ter - - - - - ræ,
 fac - to - rem Cæ - - - - - li et Ter - - - - - ræ,
 fac - to - rem Cæ - - - - - li et Ter - - - - - ræ,
 tous

[unis] [w]

5 6 [4/2] 6 7 6 5 6 5 3 4 3

17

vi - si - bi - li - um om - - ni - um et in - vi - si - bi - - li -
 vi - si - bi - li - um om - - ni - um et in - vi - si - bi - - li -
 vi - si - bi - li - um om - - ni - um et in - vi - si - bi - - li -
 vi - si - bi - li - um om - - ni - um et in - vi - si - bi - - li -
 vi - si - bi - li - um om - - ni - um et in - vi - si - bi - - li -
 acc. seul et tous

[5/3] [5/3] 6 #6

- um, et in - vi - - si - - bi - - - - - - - - - - - - - - - li - um,
 - um, et in - vi - - - si - bi - - - - - - - - - - - - - - - li - um,
 - um, et in - vi - - - si - bi - - - - - - - - - - - - - - - li - um,
 - um, et in - vi - - - si - bi - - - - - - - - - - - - - - - li - um,
 - um, et in - vi - - - si - bi - - - - - - - - - - - - - - - li - um,
 - um, et in - vi - - - si - bi - - - - - - - - - - - - - - - li - um,
 6 # [6] 6 7 #3 6 4 5 4 3 #

[div.] vi - si - bi - li - um om - - ni - um, et in - vi - si - bi - li -
 vi - si - bi - li - um om - - ni - um, et in -
 vi - si - bi - li - um om - - ni - um, et in - vi - si - bi - li -
 vi - si - bi - li - um om - - ni - um, et in - vi - si - bi - li -
 et in - vi - si - bi - li -
 acc. seul et tous in - vi - si - bi - li -
 # # # # [6] [6] 6 [6]
 4

35

um, et in - vi - si - bi - - - - li - um :
 - um, et in - vi - - - si - - bi - - - - li - um :
 - um, et in - vi - - - si - bi - - - - - - - - li - um :
 - um, et in - vi - si - bi - - - - - - - - - - - - - - li - um :
 - um, et in - vi - si - bi - - - - - - - - - - - - - - li - um :

9 8 9 8 5
 7 6 7 6 4 3
 #3 4

40

1. seul
 T.1 Et in u-num Do - mi-num Je - - sum Chris - tum Fi - li-um De - i, Fi - li-um
1. seul
 Bt. 1 Et in u-num Do - mi-num Je - - sum Chris - tum Fi - li-um
acc. seul
 Bc

6 # #6 #6 #
 4 #6 #6 #

43

1. seul
 D. 1 et ex Pa-tre na - - - tum an-te om - ni-a sæ - cu -
2. seul
 D. 2 et ex Pa-tre, et ex Pa-tre na - - - tum an-te om - ni-a sæ - cu -
1. seul
 Hc. 1 et ex Pa-tre, et ex Pa - tre na-tum an - te om - ni-a sæ - cu -
 T. 1 De - i u - ni - ge - - - ni - tum,
 Bt. 1 De - i u - ni - ge - - - ni - tum,
 Bc

5 3 6 # 6 [8] 7 [#]
 4 3 4 6 # 6 5

[div.] et in - car - na - tus est de Spi - ri - tu Sanc - - - - - to,
 et in - car - na - tus est de Spi - ri - tu Sanc - - - - - to,
 et in - car - na - - tus est de Spi - ri - tu Sanc - - - - - to,
 et in - car - na - tus est de Spi - ri - tu Sanc - - - - - to,

accomp. seul

4 2 [5 6] #4 6 7 #6
 2 2

[div.] et in - car - na - - tus est de Spi - ri - tu Sanc - - - - -
 et in - car - na - - tus est de Spi -
 et in - car - na - - tus est de Spi - ri - tu Sanc - - - - -
 et in - car - na - - tus est de Spi - ri - tu Sanc - - - - -
 et in - car - na - - tus est de Spi - ri - tu Sanc - - - - -
 et tous in - car - na - - tus est de Spi - ri - tu Sanc - - - - -

[unis]

[+]

#4 6 7 6
 2 2

(1) Aucune information dans A et B concernant l'effectif vocal de ce passage ;
 l'absence de "tous" à la mes. 91 semblerait accréditer qu'il ne s'agit pas de
 voix solistes pour les mes. 85-90 ;
 l'orchestre joue, du reste, tout ce passage.

- to, ex Ma - ri - - a Vir - - gi - ne, et Ho - mo

1. seul

1. seul

1. seul

accomp. seul

[5] 6 [9 7] 8 7 #6 # 9 8 7 7 6 5

tous

tous

tous

tous

tous

tous

tous

tous

tous

tous

tous

(1)

et Ho - - - - mo fac - - - - tus est :
 fac - - - - tus est, et Ho - - mo fac - - - - tus est :
 fac - tus est, et Ho - - - - mo fac - - - - tus est :
 fac - - - - tus est, et Ho - mo fac - - - - - tus est :
 et Ho - - mo fac - - - - tus est :

5 4 3 9 8 7 6 # 5 4 3

(1) L'enchaînement est traité différemment suivant les sources ;
 dans A : "Passez à la suite après un grand silence" ;
 il n'y a pas de changement d'armure, ni d'annonce de changement de mesure.
 B. 1 correspond à A ; mais la quasi-totalité des parties séparées
 ne mentionne pas le silence et propose l'enchaînement direct.

Passez à la suite
 Après un grand silence

118

D. 1 *seul* et re - sur - re - - - - -

D. 2 *seul* et re - sur - re - - - - - xit, re - sur - re - xit ter - ti - a

Hc. 1 *seul* et re - sur - re - - - - - xit, re - sur - rer - xit ter - ti - a di - e, re - sur -

Bc

5 6 7 #6 6 #6

121

- xit ter - ti - a di - e se - cun - dum Scrip - tu - - - - ras : et as -

di - e, ter - ti - a di - e se - cun - dum Scrip - tu - - - - ras : et as - cen - dit, et as -

- re - xit ter - ti - a di - e se - cun - dum Scrip - tu - - - - ras : et as - cen - dit, et as -

5 6 9 8 7 6 5 # #
7 6 #3 4 4 3

124

- cen - dit, et as - cen - dit in Cæ - lum, se - - - - det, se - - - - det ad dex - te - ram Pa -

- cen - dit in Cæ - lum, in Cæ - lum, se - - - - det, se - - - - det ad dex - te - ram Pa -

- cen - dit in Cæ - lum, in Cæ - lum, se - - - - det ad dex - te - ram Pa -

5 6 6 5 5 4 3

127

- tris ;

- tris ;

- tris ;

Hc. 2 et i - te-rum,

T. 2 *seul* et i - - te-rum, i - te-rum,

B. 2 *seul* et i - te-rum, i - te-rum ven - tu - rus est, et i - te-rum,

[Bc] #4 6 #6
2 4

133

i - te - rum ven - tu - rus est cum

i - te - rum ven - tu - rus est cum glo - - - - - ri - a, cum

i - te - rum ven - tu - rus est cum glo - - - - -

#4 6 6
2 4

138

glo - - - - - ri - a, cum glo - - - - - ri - a

glo - - - - - ri - a

- - ri - a, cum glo - - - - - ri - a, cum glo - - - - - ri - a

6 5 6

SANCTUS

Simphonie

[Dvn]

[Hcvn]

[Tvn]

[Bvn & Bc]
tous avec l'accomp.

7 6 [9] 6 #6 5 6
 #5 #4

6

45 9 7 [8] 7 6 # # #6 6
 #5 #6

12

b 6 45 3 6 6
 45

19

6 45 # 6 44 4 # 6 44 b 7 #5 6 # 4

Passez au Sanctus

26

tous

[Dvn]

[Hcvn]

[Tvn]

[D]

Sanc - - - - - tus, Sanc - - - - - tus,

[Hc]

Sanc - - - - - tus, Sanc - - - - - tus,

[T]

Sanc - - - - - tus, Sanc - - - - -

[Bt]

Sanc - - - - - tus, Sanc - - - - - tus, Sanc - - - - -

[B]

Sanc - - - - - tus, Sanc - - - - - tus,

[Bvn & Bc]

tous

6 # 6

31

Sanc - - - - - tus, Sanc - - - - - tus, Sanc - - - - -

Sanc - - - - - tus, Sanc - - - - - tus, Sanc - - - - -

- - - - - tus, Sanc - - - - - tus, Sanc - - - - -

Sanc - - - - - tus, Sanc - - - - - tus, Sanc - - - - -

#6 6 # 6 6 6 6 7 6 5 3

#3 4 4 3

36

[Guay]

[div.] [unis]
 - tus, Do - mi - nus De - us Sa - ba - oth, Do - mi - nus De - us Sa - ba - oth.
 - tus, Do - mi - nus De - us Sa - ba - oth, Do - mi - nus De - us Sa - ba - oth.
 - tus, Do - mi - nus De - us Sa - ba - oth, Do - mi - nus De - us Sa - ba - oth.
 - tus, Do - mi - nus De - us Sa - ba - oth, Do - mi - nus De - us Sa - ba - oth.
 - tus, Do - mi - nus De - us Sa - ba - oth.

[5 6] ♭6 [5 6] 6 6
 3 3 4 4 3 4

45

Grave

[div.]
 ple - ni sunt Cæ - - li et Ter - - - - ra glo - - ri - a,
 ple - ni sunt Cæ - - li et Ter - - - - ra glo - - ri - a,
 ple - ni sunt Cæ - - li et Ter - - - - ra glo - - - - -
 ple - ni sunt Cæ - - li et Ter - - - - ra glo - - ri - a,
 ple - ni sunt Cæ - - li et Ter - - - - ra glo - - ri - a,
 ple - ni sunt Cæ - - li et Ter - - - - ra glo - - ri - a,

♯4 ♭6 #6 ♭ 6
 5