

*Patrimoine
Musical
Français*

ÉDITION CRITIQUE

J.-B. de Bousset

LES MOTETS

Quæ est ista

anthologies : motets

CmbV
Centre de musique
baroque de Versailles

ÉDITIONS DU CENTRE DE MUSIQUE BAROQUE DE VERSAILLES

*Patrimoine
Musical
Français*

J.-B. de Bousset

LES MOTETS

Quæ est ista

Édition de Greer Garden

Le Centre de musique baroque de Versailles
est subventionné par
le Ministère de la Culture et de la Communication
(Direction générale de la création artistique),
l'Établissement public du musée et du domaine national de Versailles,
le Conseil régional d'Île-de-France,
le Conseil général des Yvelines
et la Ville de Versailles

Son département Recherche est une Unité Mixte du CNRS

© 2011 – Éditions du Centre de musique baroque de Versailles
CMBV 063b – ISMN 979-0-707034-63-7
Tous droits d'exécution, de reproduction,
de traduction et d'arrangement réservés
Dépôt légal : décembre 2011

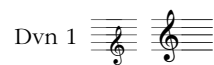
CENTRE DE MUSIQUE BAROQUE DE VERSAILLES

Hôtel des Menus-Plaisirs
22, avenue de Paris
F - 78000 Versailles
+33 (0)1 39 20 78 18
editions@cmbv.com
www.cmbv.fr

Mission nationale de valorisation
du patrimoine musical français
des XVII^e et XVIII^e siècles

Nomenclature

Dessus de violon 1



Dessus de violon 2



Dessus



Basse continue



QUÆ EST ISTA
[ex Canticis canticorum]

Simphonie

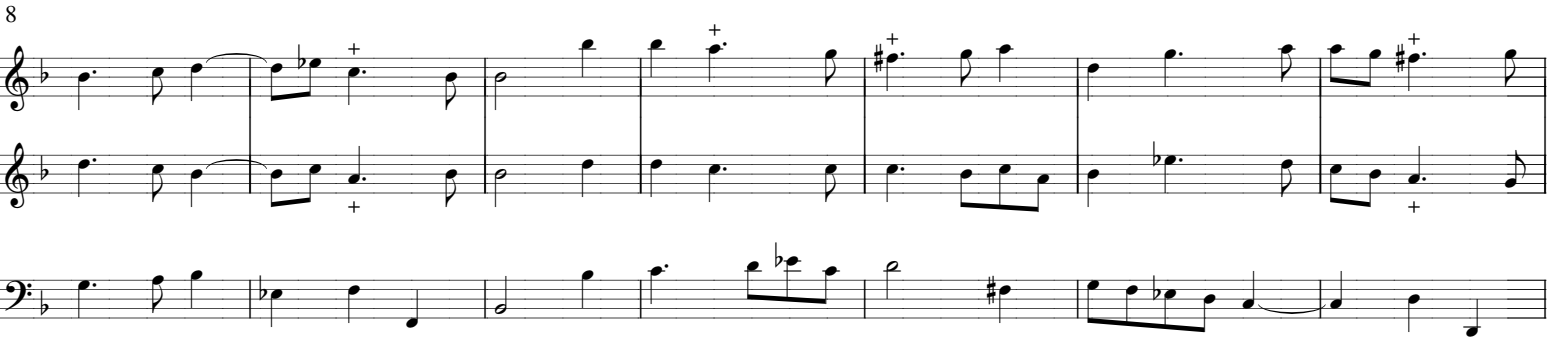
[Dessus de violon 1]

[Dessus de violon 2]

[Basse continue]



8



15



21



27

