

Patrimoine

Musical

Français

M. - A. Charpentier

MISSA «ASSUMPTA EST MARIA»

(H. 11)

messes, vol. 1

monumentales

I. 2. 1



*Patrimoine
Musical
Français*

M.-A. Charpentier

MISSA «ASSUMPTA EST MARIA»

(H. 11)

messes, vol. 1

Édition de Jean Duron

Les Éditions du Centre de Musique Baroque de Versailles
sont soutenues par le Fonds d'Action sacem,



Cet ouvrage a été réalisé avec le concours
du Conseil Supérieur du Mécénat Culturel



et de la Société Marc-Antoine Charpentier

E. U. R. L. « Musique à Versailles »
16, rue Sainte Victoire
F - 78000 Versailles

L' E. U. R. L. « Musique à Versailles »
est une filiale du Centre de Musique Baroque de Versailles
association loi 1901 subventionnée par
le Ministère de la Culture et de la Francophonie
(Direction de la Musique et de la Danse)
et parrainée par ALCATEL ALSTHOM, son mécène exclusif

© Éditions du Centre de Musique Baroque de Versailles
CMBV 010

Dépôt légal : Juin 1994
Tous droits d'exécution, de reproduction,
de traduction et d'arrangement réservés

MISSA « ASSUMPTA EST MARIA »

H. 11

Marc-Antoine CHARPENTIER

KYRIE

Simphonie
tous

[Dessus de violon]

[Hautes-contre de violon]

[Tailles de violon]

[Basses de violon & basse continue]

(1)

7

tous

bc

7 7 7 #

13

(2) *tous*

b 6 5 b #4 6 #4 6 6 5 6

(1) Les chiffres de la bc proviennent de B. 26.

(2) La partie de basse continue pour l'orgue (B. 26), ne contient pas ce passage ;
la partition, en revanche, comporte des chiffres mais sur la partie de Tvn ;
sur la portée la plus basse : "Tous avec orgue".

20

#4 #6 / 2, #, 6, 5, 6, #, #, 6, 7

27

b7, 6 6 / 4, 3

33

6 #6 / 4, #, # 5 6, b7

40

7, 6, [7 / #], 6 / 4, 7 / 4, 6 / b, #4 / 2, 6, [9 / 7 / b] [8 / 6], 7 / #, b, #, 4

[enchaîner]

47

[Dvsn]

[Hcvn]

[Tvn]

[Premier Dessus] *seul*

[Second Dessus] *seul*

[Haute-contre]

[Taille]

[Basse taille]

[Basse]

[Bvn & Bc] *Orgue seul*

Ky - ri - e e - le - i - son, e - le - i -
 Ky - ri - e e - le - i - son, Ky - ri - e e - le - i - son, e - le - i -

[5] [6] 6 6 6 4 6 #6 #

52

- son, Ky - ri - e, Ky - ri - e e - le - i -

- son, Ky - ri - e, Ky - ri - e e - le - i -

1. seule

Ky - ri - e e - le - i - son, Ky - ri - e, Ky - ri -

6 # 6

- son, Ky - ri - e e - le - - - i - son, Ky - ri - e e - le - i - son, e -
 - son, Ky - ri - e e - le - - - i - son,
 Ky - - ri - e e - le - i - son, e - le - i -
 - e e - le - i - son, e - lei - - - son, Ky - ri - e, Ky - - ri -
 Ky - ri - e e - le - i - son, e - le - i -

tous [unis]
tous
tous
tous
tous
tous

4 #6 5 3 [6] [4/2] #6

- le - - i - - - son, Ky - - ri - e e - le - i - son, e - le - i -
 - son, e - le - - i - son, e - le - i - son, Ky - - ri -
 - e e - le - i - son, e - le - i - son, Ky - - ri -
 - e e - le - - i - son, Ky - - ri - e e - le - i - son, e - le - i -

4 6 b5

57

Bt. 1 *seul*

Bc *acc. seul*

Do-mi-ne, De-us, Rex cæ - les - tis, De-us Pa - ter omni - po-

60

- tens, De-us Pa - ter, De-us Pa - ter, De-us Pa - ter omni - po - tens, De-us Pa - ter, De-us

63

Pa - ter omni - - po-tens, De-us Pa-ter, De-us Pa-ter om-ni - - po-tens :

67

T. 2 *seul*

Do-mi-ne Fi - li u - ni - ge - ni-te, Je - su, Je - su _ Chris - - te, Do-mi-ne Fi - li u - ni -

70

[Hc. 2] *seul*

Do-mine De-us, A - gnus De-i, Fi - li-us Patris, Fi - li-us

-ge-nite Je-su, Je - su _ Chris - te :

74

Patris, Domine Deus, A-gnus De-i, Fi - li-us, Pa - - - tris, Fi - li-us, Fi-li-us Pa - - - - -

78

tous

[Dvn] *tous*

[Hcvn]

[Tvn]

[D] *tous*

Qui tol - - lis, qui tol - - lis pec - ca - ta mun - - - di, mi - se -

[Hc] *tous*

- tris : Qui tol - lis, qui tol - lis pec - ca - ta mun - - - di, mi - se -

[T]

Qui tol - lis, qui tol - lis pec - ca - ta mun - - - di, mi - se -

[Bt]

Qui tol - lis, qui tol - lis pec - ca - ta mun - - - di, mi - se -

[B]

Qui tol - lis, qui tol - lis pec - ca - ta mun - - - di, mi - se -

[Bc] *tous*

♯ [♯ 6] 5 6 [6] 7 6
3 ♯4

84

- re - - - re, mi - se - re - - re no - - - bis, mi - se - re - re, mi - se -

- re - - - re, mi - se - re - - re no - - - bis, mi - se - re - re, mi - se -

- re - re, mi - se - re - - - re no - - - bis, mi -

- re - re, mi - - - se - re - re no - - - bis, mi - se - re - - -

- re - re, mi - se - re - - re no - - - bis, mi - se -

9 6 9 8 #6 ♯
7 4 7 6 4
3 3 b5 #5 #4

-re - - - - - re no - - - - - bis. Qui tol - - - - -

-re - - re no - - - - - bis. Qui tol - - lis, qui tol - -

- se - re - - - - re no - - - - - bis. Qui tol - -

- - re no - - - - - bis. Qui tol - - lis pec -

-re - - re no - - - - - bis. Qui tol - -

6 6 #3 6 5 3 # # b

- lis pec - ca - - - - ta mun - - di,

- lis pec - ca - ta mun - - - - di,

- lis pec - ca - ta mun - - - - di,

- ca - - ta mun - - di,

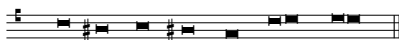
- lis pec - ca - ta mun - - - - di,

1. seul 2. seul 1. seul acc. seul

[b5] [b] 7 6 # b # b b5

CREDO

(1)



Cre-do in u-num De - um,

tous

[Dvn] *tous*

[Hcvn]

[Tvn] *[div.]*

[D]

Pa - - - - - trem, Pa - - - - -

[Hc]

Pa - - - - - trem, Pa - - - - -

[T]

Pa - - - - - trem, Pa - - - - -

[Bt]

Pa - - - - - trem, Pa - - - - -

[B]

tous

Pa - - - - - trem, Pa - - - - -

[Bvn & Bc]

acc. seul *tous*

6 5 4 [6] #
4 #3 2 [4] 5

6

- - trem om - ni - - po - ten - - - - - tem, fac - to - rem

- trem om - - - - - ni - - po - ten - - - - - tem, fac -

- - trem om - ni - po - ten - - - - - tem, fac - to - rem

- trem om - ni - po - ten - - - - - tem,

- trem om - ni - po - ten - - - - - tem, *acc. seul*

9 8 [9 8] 5
7 6 [7 6] 4 3
#3 4

(1) Graduel parisien... Noailles Paris, sd [privilege de 1696].

11

Cæ - - - - - li et Ter - - - - - ræ,
 - to - rem Cæ - - - - - li et Ter - - - - - ræ, et Ter - - - - - ræ,
 Cæ - - - - - li et Ter - - - - - ræ,
 fac - to - rem Cæ - - - - - li et Ter - - - - - ræ,
 fac - to - rem Cæ - - - - - li et Ter - - - - - ræ,
 tous

[unis] [w]

5 6 [4/2] 6 7 6 5 6 5 3 4 3

17

vi - si - bi - li - um om - - ni - um et in - vi - si - bi - - li -
 vi - si - bi - li - um om - - ni - um et in - vi - si - bi - - li -
 vi - si - bi - li - um om - - ni - um et in - vi - si - bi - - li -
 vi - si - bi - li - um om - - ni - um et in - vi - si - bi - - li -
 vi - si - bi - li - um om - - ni - um et in - vi - si - bi - - li -
 acc. seul et tous

[5/3] [5/3] 6 #6

- um, et in - vi - - si - - bi - - - - - - - - - - - li - um,
 - um, et in - vi - - - si - bi - - - - - - - - - - - li - um,
 - um, et in - vi - - - si - bi - - - - - - - - - - - li - um,
 - um, et in - vi - - - si - bi - - - - - - - - - - - li - um,
 - um, et in - vi - - - si - bi - - - - - - - - - - - li - um,
 - um, et in - vi - - - si - bi - - - - - - - - - - - li - um,
 6 ♯ [6] 6 7 6 5 4 3 ♯

[div.] vi - si - bi - li - um om - - ni - um, et in - vi - si - bi - li -
 vi - si - bi - li - um om - - ni - um, et in -
 vi - si - bi - li - um om - - ni - um, et in - vi - si - bi - li -
 vi - si - bi - li - um om - - ni - um, et in - vi - si - bi - li -
 et in - vi - si - bi - li -
acc. seul et *tous* in - vi - si - bi - li -
 ♯ ♯ ♯ ♯ [6] 6] 6 [6] 4

35

- um, _____ et _____ in - vi - si - bi - - - - li - um :
 - um, _____ et _____ in - vi - si - bi - - - - li - um :
 - um, _____ et in - vi - - - si - - bi - - - - li - um :
 - um, _____ et in - vi - - si - bi - - - - - - - - li - um :
 - um, _____ et in - vi - si - bi - - - - - - - - - - - - - - li - um :
 - um, _____ et in - vi - si - bi - - - - - - - - - - - - - - li - um :

9 8 9 8 5
7 6 7 6 4 3

#3 4

40

1. seul

T.1 Et in u-num Do - mi-num Je - - sum Chris - tum Fi - li-um De - i, Fi - li-um

1. seul

Bt. 1 Et in u-num Do - mi-num Je - - sum Chris - tum Fi - li-um

acc. seul

Bc

6 # #6 #6 #

4 #6 #6

43

1. seul

D. 1 et ex Pa-tre na - - - tum an-te om - ni-a sæ - cu -

2. seul

D. 2 et ex Pa-tre, et ex Pa-tre na - - - tum an-te om - ni-a sæ - cu -

1. seul

Hc. 1 et ex Pa-tre, et ex Pa - tre na-tum an-te om - ni-a sæ - cu -

T. 1 De - i u - ni - ge - - - ni - tum,

Bt. 1 De - i u - ni - ge - - - ni - tum,

Bc

5 3 6 # 6 [8 7 #]
4 3 4 # 6 5

[div.] et in - car - na - tus est de Spi - ri - tu Sanc - - - - - to,
 et in - car - na - tus est de Spi - ri - tu Sanc - - - - - to,
 et in - car - na - - tus est de Spi - ri - tu Sanc - - - - - to,
 et in - car - na - tus est de Spi - ri - tu Sanc - - - - - to,

accomp. seul

4 2 [5 6] #4 6 7 #6
 2 2

[div.] et in - car - na - - tus est de Spi - ri - tu Sanc - - - - -
 et in - car - na - - tus est de Spi -
 et in - car - na - - tus est de Spi - ri - tu Sanc - - - - -
 et in - car - na - - tus est de Spi - ri - tu Sanc - - - - -
 et in - car - na - - tus est de Spi - ri - tu Sanc - - - - -
 et tous in - car - na - - tus est de Spi - ri - tu Sanc - - - - -

[unis]

[+]

#4 6 7 6
 2 2

(1) Aucune information dans A et B concernant l'effectif vocal de ce passage ;
 l'absence de "tous" à la mes. 91 semblerait accréditer qu'il ne s'agit pas de
 voix solistes pour les mes. 85-90 ;
 l'orchestre joue, du reste, tout ce passage.

- to, ex Ma - ri - - a Vir - - gi - ne, *1. seul*
 - to, ex Ma - ri - - a Vir - - gi - ne, et Ho - mo *1. seul*
 - to, ex Ma - - ri - - a Vir - - - gi - ne, et Ho - mo *1. seul*
 - to, ex Ma - - ri - - a Vir - - - gi - ne, et Ho - - mo
 - to, ex Ma - - ri - - a Vir - - - gi - ne, *accomp. seul*

[5] 6 [9 7] 8 7 #6 9 8 7 7 6 5

tous et Ho - - - - mo fac - - - - tus est : *(1)*
 fac - - - - tus est, *tous* et Ho - - mo fac - - - - tus est :
 fac - tus est, *tous* et Ho - - - - mo fac - - - - tus est :
 fac - - - - tus est, *tous* et Ho - mo fac - - - - - tus est :
 et Ho - - mo fac - - - - - tus est :
 et Ho - - mo fac - - - - - tus est :

5 4 3 9 8 7 6 # 7 5 4 3

(1) L'enchaînement est traité différemment suivant les sources ;
 dans A : "Passez à la suite après un grand silence" ;
 il n'y a pas de changement d'armure, ni d'annonce de changement de mesure.
 B. 1 correspond à A ; mais la quasi-totalité des parties séparées
 ne mentionne pas le silence et propose l'enchaînement direct.

118

D. 1 *seul*
et re - sur - re - - - - -

D. 2 *seul*
et re - sur - re - - - - - xit, re - sur - re - xit ter - ti - a

Hc. 1 *seul*
et re - sur - re - - - - - xit, re - sur - rer - xit ter - ti - a di - e, re - sur -

Bc
5 6 7 #6 6 #6

121

- xit ter - ti - a di - e se - cun - dum Scrip - tu - ras : et as -

di - e, ter - ti - a di - e se - cun - dum Scrip - tu - ras : et as - cen - dit, et as -

- re - xit ter - ti - a di - e se - cun - dum Scrip - tu - ras : et as - cen - dit, et as -

5 6 9 8 7 6 5 # 7 6 #3 4 4 3 # #

124

- cen - dit, et as - cen - dit in Cæ - lum, se - - - det, se - - - det ad dex - te - ram Pa -

- cen - dit in Cæ - lum, in Cæ - lum, se - - - det, se - - - det ad dex - te - ram Pa -

- cen - dit in Cæ - lum, in Cæ - lum, se - - - det ad dex - te - ram Pa -

5 6 6 5 5 4 3

127

- tris ;

- tris ;

- tris ;

Hc. 2 et i - te-rum,

T. 2 *seul* et i - - te-rum, i - te-rum,

B. 2 *seul* et i - te-rum, i - te-rum ven - tu - rus est, et i - te-rum,

[Bc] #4 2, 6 4, #6

133

i - te - rum ven - tu - rus est cum

i - te - rum ven - tu - rus est cum glo - - - - - ri - a, cum

i - te - rum ven - tu - rus est cum glo - - - - -

#4 2, 6 4, 6

138

glo - - - - - ri - a, cum glo - - - - - ri - a

glo - - - - - ri - a

- - ri - a, cum glo - - - - - ri - a, cum glo - - - - - ri - a


6, 5, 6

SANCTUS

Simphonie

[Dvn] 
 [Hcvn] 
 [Tvn] 
 [Bvn & Bc] 
 tous avec l'accomp.
 7 6 [9] 6 #6 5 6
 #5 #4

6 
 # 45 9 [8] 7 6 # # #6 6
 7 #5 6

12 
 b 6 45 3 6 6
 45

19 
 6 45 # 6 44 4 # 6 44 b 7 #5 6 # 4

Passez au Sanctus

26

tous

[Dvn]

[Hcvn]

[Tvn]

[D]

Sanc - - - - - tus, Sanc - - - - - tus,

[Hc]

Sanc - - - - - tus, Sanc - - - - - tus,

[T]

Sanc - - - - - tus, Sanc - -

[Bt]

Sanc - - - - - tus, Sanc - - - - - tus, Sanc - - - - -

[B]

Sanc - - - - - tus, Sanc - - - - - tus,

[Bvn & Bc]

tous

6 # 6

31

Sanc - - - - - tus, Sanc - - - - - tus, Sanc - - - - -

Sanc - - - - - tus, Sanc - - - - - tus, Sanc - - - - -

- - - - - tus, Sanc - - - - - tus, Sanc - - - - -

Sanc - - - - - tus, Sanc - - - - - tus, Sanc - - - - -

#6 6 # 6 6 6 6 6 7 6 5 3

#3 4 4 3

36

[Guay]

[div.] [unis]
 - tus, Do - mi - nus De - us Sa - ba - oth, Do - mi - nus De - us Sa - ba - oth.
 - tus, Do - mi - nus De - us Sa - ba - oth, Do - mi - nus De - us Sa - ba - oth.
 - tus, Do - mi - nus De - us Sa - ba - oth.
 - tus, Do - mi - nus De - us Sa - ba - oth, Do - mi - nus De - us Sa - ba - oth.
 - tus, Do - mi - nus De - us Sa - ba - oth.

[5 6] ♭6 [5 6] 6 6
 3 3 4 4 3 4

45

Grave

[div.]
 ple - ni sunt Cæ - - li et Ter - - - - ra glo - - ri - a,
 ple - ni sunt Cæ - - li et Ter - - - - ra glo - - ri - a,
 ple - ni sunt Cæ - - li et Ter - - - - ra glo - - - - -
 ple - ni sunt Cæ - - li et Ter - - - - ra glo - - ri - a,
 ple - ni sunt Cæ - - li et Ter - - - - ra glo - - ri - a,
 ple - ni sunt Cæ - - li et Ter - - - - ra glo - - ri - a,

♯4 ♭6 #6 ♭ 6
 5